



SIA "Latvijas Lauku konsultāciju un izglītības centrs"

LATVIJA / RIGA





SIA "Latvijas Lauku konsultāciju un izglītības centrs"

Главные вызовы в производстве продовольствия в Латвии

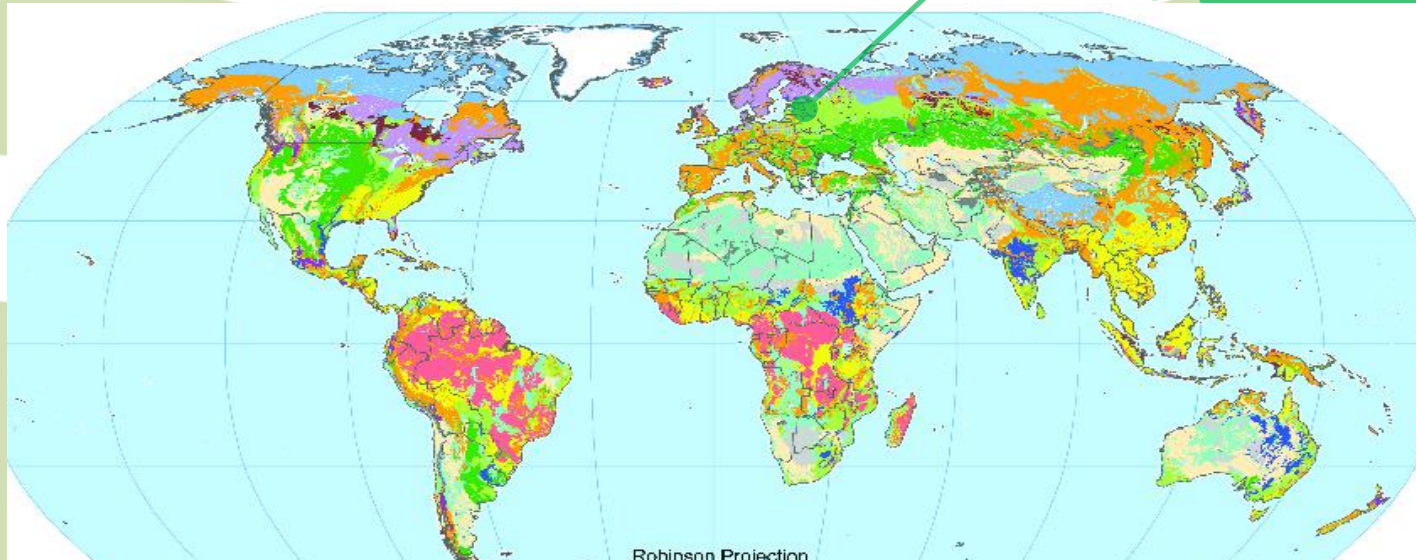
- Растущая численность населения планеты
 - Доступность водных ресурсов для производства сельскохозяйственной продукции
 - Альтернативные виды источников энергии
- Развитие биологического сельского хозяйства

Обзор положения в сельском хозяйстве и обеспечения продовольствия в мире



По данным Продовольственной и сельскохозяйственной организация ООН (ФАО), к 2050 году численность населения в мире возрастёт до 9.1

почва, особо пригодная для производства продовольствия





SIA "Latvijas Lauku konsultāciju un izglītības centrs"

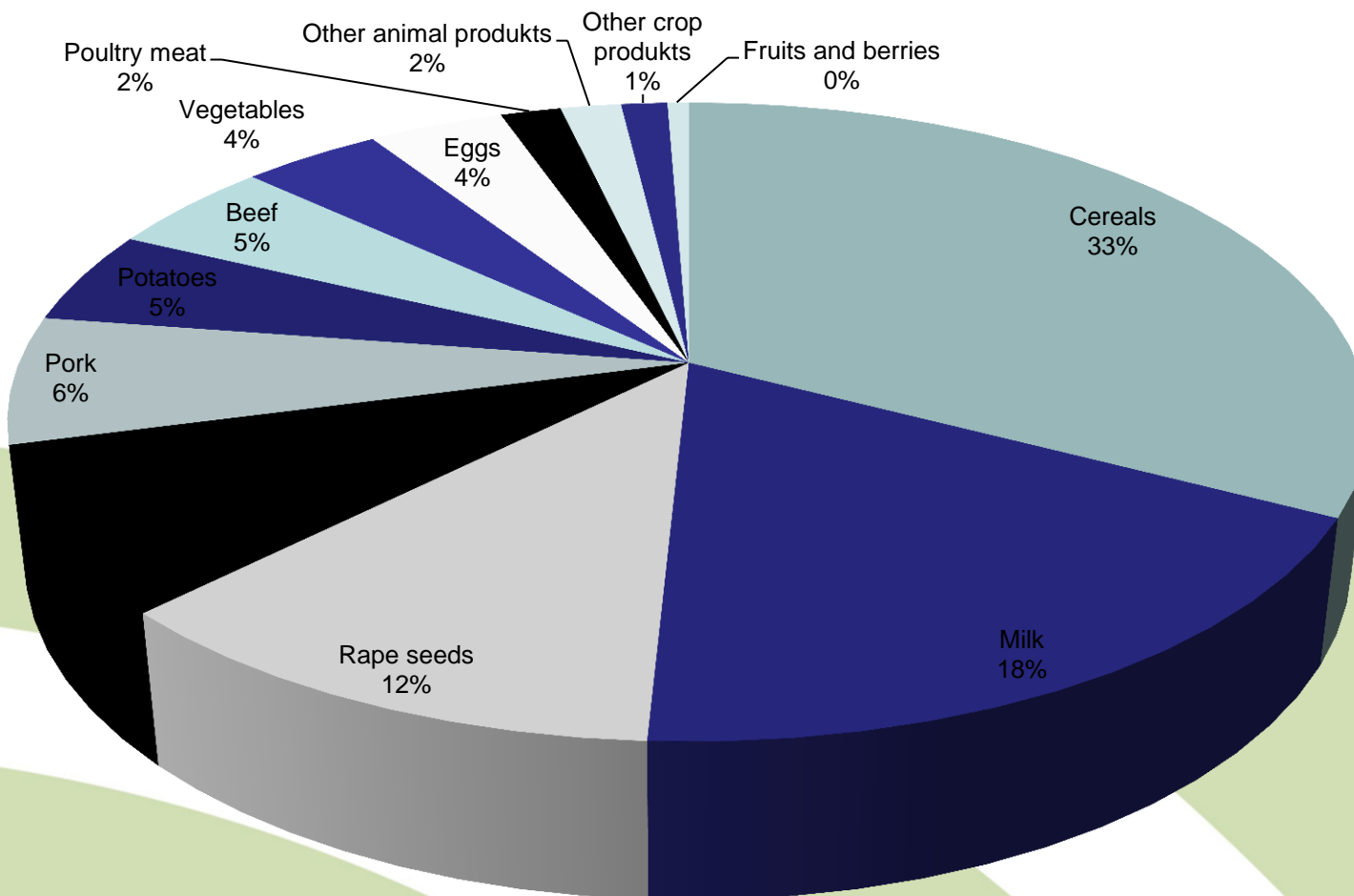
Доступность водных ресурсов в Латвии 12 000 рек!





Agriculture

Final Agricultural output in 2012 (at base prices)%





SIA "Latvijas Lauku konsultāciju un izglītības centrs"

Альтернативные виды источников энергии



Осень 1999 года



Некоторые данные к вступлению:

- Свалка действует с начала 70-х годов.*
- Общая площадь – 87 га.*
- Площадь старой горы мусора – 32 га.*
- Общая площадь новых мест захоронения мусора – 20 га.*
- Число обслуживаемых жителей, примерно – 1,2 млн. (Рига и Рижский регион).*
- Принимаемое количество отходов ~ 1,2 млн. м³/год ~ 0,5 млн. т/год.*

Главные цели, принимая во внимание аспекты окружающей среды:

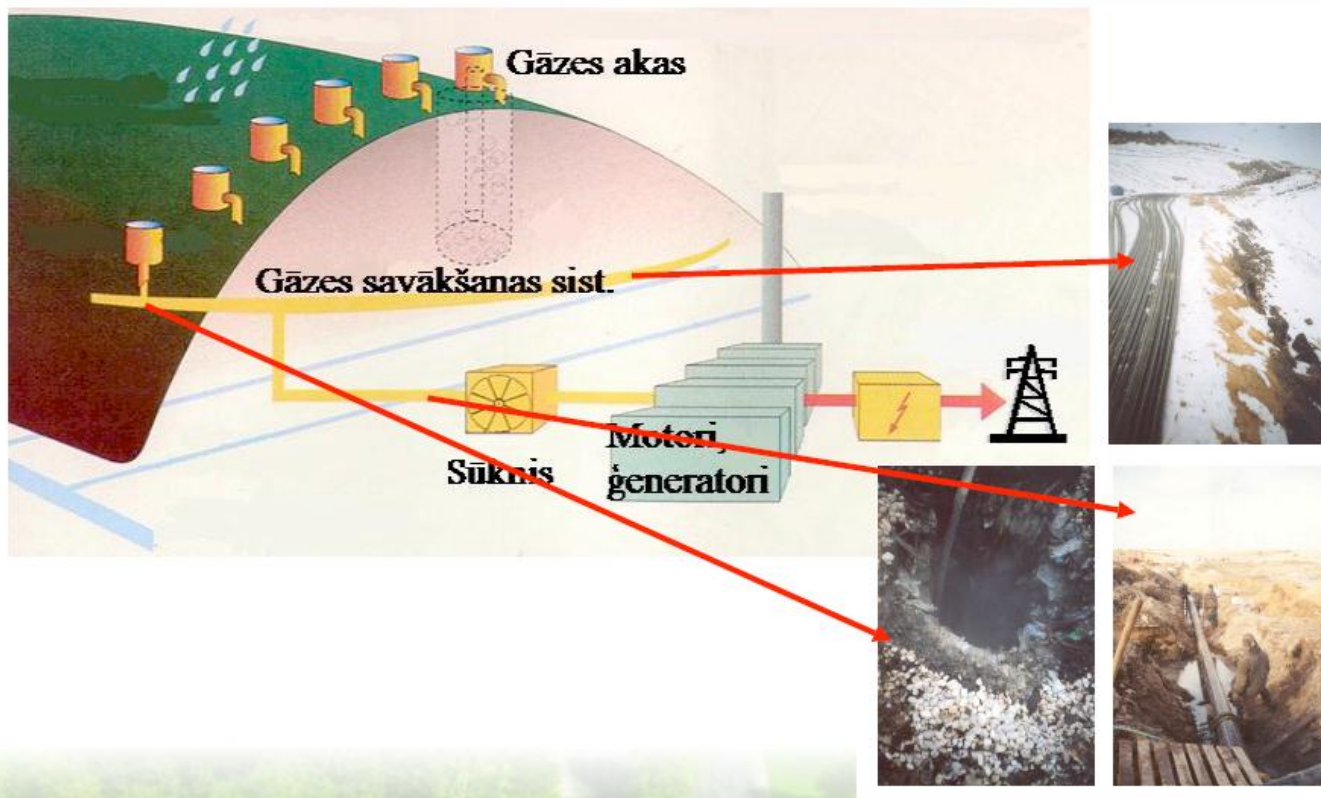
Снизить дальнейшее загрязнение атмосферы и воды.

Рационально использовать мусорный газ для добычи энергии и тепла.

Преобразовать свалку “Гетлини” в современный полигон бытовых отходов.

Свидетельством тому является полученное разрешение А-категории, а также сертификаты ISO 9001 и ISO 14001.

Зима 2001/2002 г. Создание системы сбора газа



2001/2002 гг. Строительство энергоблока



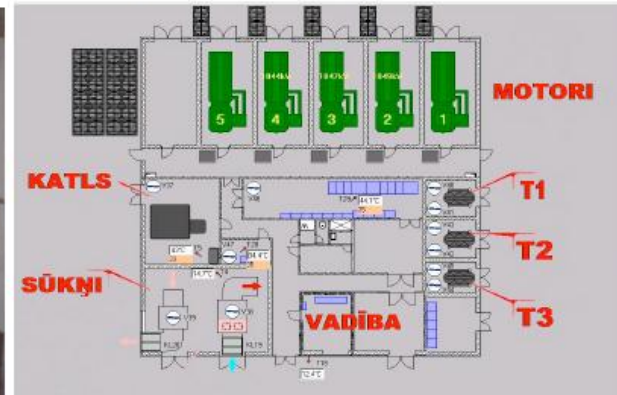
Строительство здания



Моторы из Австрии

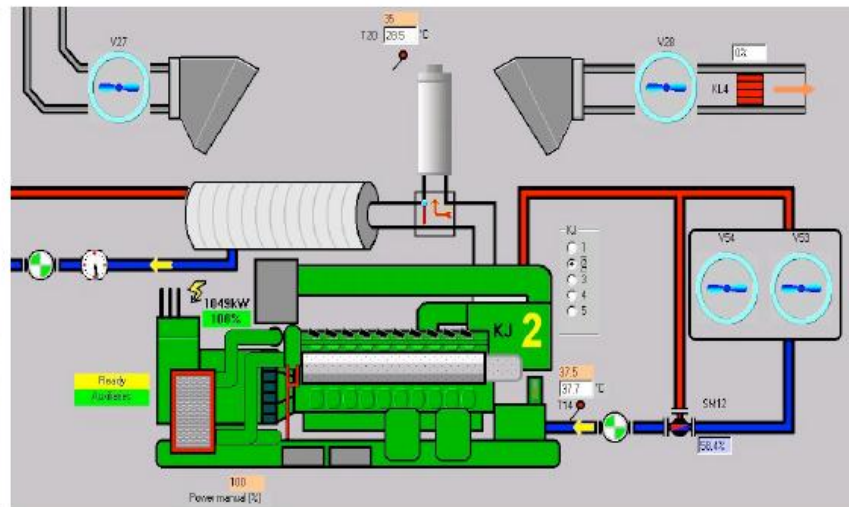


Газовые насосы



Расположение оборудования

В энергоблоке 5 газовых моторов Jenbacher, каждый мощностью 1 МВт



Технические данные:

Максимальный расход газа – 524 Нм³/час

Электромощность – 1048 кВт

Коэффициент электровыработки – 40%

Возможная тепловая мощность – 1360 кВт



SIA "Latvijas Lauku konsultāciju un izglītības centrs"









SIA "Latvijas Lauku konsultāciju un izglītības centrs"

Органическое удобрение HUMATE GREEN OK UNIVERSAL-PRO concentrate

- Для профессионального применения, для различных культур.

- Зарегистрировано в Латвийском регистре удобрений:
G0.06-0690-10





Спасибо за внимание!

SIA "Latvijas Lauku konsultāciju un izglītības centrs"

